

Precauciones y Advertencias

PARA LOS USUARIOS QUE DESEAN INSTALAR LA TELEVISION USANDO EL SOPORTE PARA PARED (OPCIONAL)

¡Advertencia! Al instalar una TV de pantalla plana grande usted solo, en vez de que lo haga personal calificado, se recomienda que alguien le ayude para prevenir que se lesione o dañe la TV. No nos hacemos responsables de lesiones o daños si éstas instrucciones de instalación no son seguidas tal y como se indican.

¡ CUIDADO RIESGO DE DESCARGA ELÉCTRICA NO ABRIR !

ADVERTENCIA: Para reducir el riesgo de descarga eléctrica, no retire la cubierta o parte trasera. En el interior no hay partes a las que el usuario pueda darle mantenimiento. **Cualquier servicio refiéralo con el personal de servicio calificado.**

El símbolo del rayo con flecha dentro de un triángulo alerta al usuario sobre la presencia de partes en el interior del producto que puede constituir riesgo de descarga eléctrica a las personas.

El símbolo de exclamación de un triángulo alerta al usuario en la documentación.

Nota para el Instalador del Sistema de TV por Cable.

Este recordatorio tiene la intención de dirigir la atención del instalador del sistema de TV por Cable al Artículo 820-40 del reglamento NEC que establece pautas para la debida conexión a tierra y en particular, especifica que el cable a tierra debe estar conectado al sistema de conexión a tierra de la edificación y tan cerca del punto de entrada del cable como sea posible.

Ventilación Segura

Las ranuras y aberturas en el gabinete, en la parte frontal y trasera, se proveen para ventilación y para asegurar el buen funcionamiento de la TV para protegerla de sobrecalentamiento. Estas aberturas no deben ser obstruidas o cubiertas y debe haber por lo menos 2 pulgadas (5,08 cm) de espacio hasta ellas. Las aberturas jamás deben bloquearse al colocar la TV en una cama, sofá, alfombra o superficie de este tipo. Esta TV no debe colocarse en libreros, a menos que obtenga una buena ventilación.

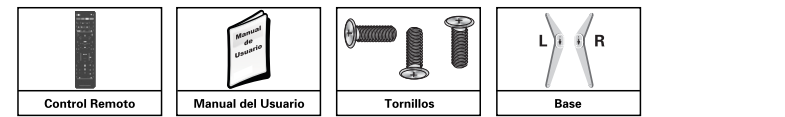
Advertencias

Para reducir el riesgo de incendio o descarga eléctrica, no exponga este aparato ala lluvia o humedad. No exponga este aparato a goteo o ser salpicado y no coloque encima de el objetos que contengan líquidos, tales como floreros.

INSTRUCCIONES IMPORTANTES DE SEGURIDAD	
<p>1. Lea estas instrucciones.</p> <p>2. Guarde estas instrucciones.</p> <p>3. Preste atención a todas las advertencias.</p> <p>4. Siga todas las instrucciones.</p>	<p>9. Desconecte el aparato durante tormentas eléctricas o cuando no lo vaya a usar por largo tiempo.</p>
<p>5. No use este aparato cerca del agua.</p>	<p>10. No viole el proposito de seguridad de la clavija polarizada o para hacer tierra. Una clavija polarizada tiene dos hojas, una mas ancha que la otra. Una clavija para hacer tierra tiene dos hojas un tercer conector para hacer tierra. La hoja ancha y el tercer conector para hacer tierra se proveen para su seguridad.</p>
<p>6. Limpie solo con un trapo seco.</p>	<p>11. Proteja los cables de energía de ser pisados o aplastados, particularmente en las clavijas, receptáculos convencionales y en el extremo de donde salen del aparato.</p>
<p>7. No obstruya las aberturas de ventilación instálole conforme a las instrucciones del fabricante.</p>	<p>12. Todo servicio refiéralo a personal calificado. El servicio es necesario si el aparato se ha dañado de cualquier forma.</p>
<p>8. No instale cerca de fuentes generadoras de calor, como radiadores de calor, estufas u otros aparatos (incluyendo amplificadores) que generen calor.</p>	

Accesorios incluidos

Revise los accesorios incluidos en su televisión que concuerden con los mostrados en esta guía.



Nota: Algunos modelos incluyen tornillos para montarse en el soporte de pared.

Preparación del Control Remoto

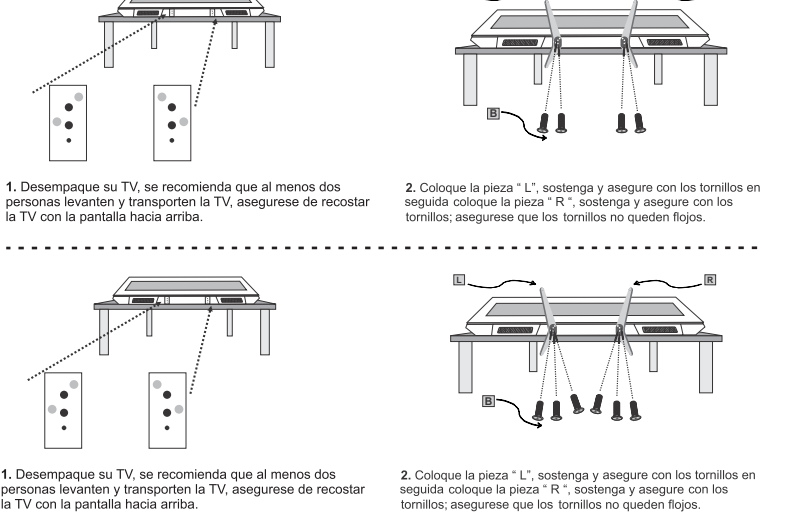
- Abra el compartimento de las baterías ubicado en la parte trasera del control remoto.
 - Coloque 2 baterías (AAA), colocar conforme a las polaridades (+) y (-) indicadas en el compartimento. Las marcas (+) de las baterías corresponden a las marcas (+) del compartimento del control remoto. Las marcas (-) de las baterías corresponden a las marcas (-) del compartimento del control remoto.
 - Vuelva a colocar la cubierta del compartimento del control remoto.
- Nota:** No mezcle baterías nuevas con baterías usadas o de diferentes tipos.

Instalación de la Base

Pasos para instalar la base de su televisión de acuerdo a la base incluida.

Instalación de la Base

Pasos para instalar la base de su televisión de acuerdo a la base incluida.



MU-PTVGENRLNX-00

¿Preguntas? ¿Necesita ayuda? Este manual puede ayudarle a disfrutar de su nuevo producto

Para atención a clientes o ayuda llámenos: Lada sin costo: 01 800 000 0081

Visitenos en: www.diamond-electronics.com

Funciones del Control Remoto

CONDICIONES EXCLUSIVAS PARA MÉXICO.

Para localizar el centro de servicio más cercano a su domicilio, por favor consulte nuestra página www.diamond-electronics.com

Correo de atención: servicio1@diamond-electronics.com

Horario de atención telefónica (hora central de México)

Lunes a Viernes: 9:00 a 18:00 h

Sábado: 10:00 a 14:00 h

De todo México: **01 800 000 4949 y 01 800 000 0081**

Chat de WhatsApp: **55 6122 4156**

Taller de Comercializadora Millenio: Blvd. Juan Alessio No. 7510 Parque Industrial Pacífico C.P. 22643 Tijuana B.C. Méx.

Responsable de la Garantía

COMERCIALIZADORA MILLENIO, S.A. DE C.V.

Blvd. Juan Alessio No. 7510 Parque Industrial Pacífico C.P. 22643 Tijuana B.C. Méx.

ESTÁ GARANTÍA SERÁ NULA EN LOS SIGUIENTES CASOS

(a) Cuando el producto se hubiese utilizado en condiciones distintas a las normales.

(b) Cuando el producto no hubiese sido operado de acuerdo al instructivo de uso que le acompaña.

(c) Cuando el producto hubiese sido alterado o reparado por personas no autorizadas por el fabricante.

Importador o comercializador responsable respectivo.

Av. Nexitengo No. 78, Col. Santa Cruz Acayucan, Acazapotlaco, Ciudad de México, México C.P. 02770

Configuración del Televisor

- Enciende o apaga la TV.
- Silenciar el audio.
- Selección de canales y contraseña.
- Para selección de canal digital.
- Regresa la canal anterior.
- YouTube: Botón de acceso directo a YouTube.
- NETFLIX: Botón de acceso directo a Netflix.
- FOXXUM: Botón de acceso directo a FOXXUM.
- TOON GOGGLES: Botón de acceso directo.
- MENU: Despliega el Menú en TV.
- Teclas de navegación.
- SOURCE: Cambia la fuente de entrada de video.
- OK: Confirma su selección.
- RETURN: Regresa la menú anterior.
- EXIT: Salir del menú.
- ASPECT: Cambia el aspecto de la imagen.
- CH+/-: Seleccionar canal.
- VOL+/-: Ajustar volúmen.
- TECLAS PARA LA REPRODUCCIÓN MULTIMEDIA (MÚSICA, FOTOS Y VIDEO)
- TV: Cambia la fuente televisión.
- INFO: Muestra la información del canal y la fuente de entrada.
- FREEZE: Congela la imagen.
- FAV: Muestra la lista de favoritos.
- ADD/ERASE: Borrar y agregar canales favoritos.
- V-CHIP: Ajusta el control de padres.
- MTS: Cambia el audio Estereo/SAP/Mono.
- CC: Activa los subtítulos.
- P.MODE: Cambia el modo de imagen.
- S.MODE: Cambia el modo del audio.
- CH.LIST: Muestra la lista de canales.

Configuración del Televisor

IDIOMA

ENGLISH Bienvenido al asistente de configuración del televisor de.

FRANCÉS Sigue esta guía para ayudar a configurar su TV para el rastreo de canales o acceder a los dispositivos externos para la antena, decodificador, Blu-ray, DVD, juegos y otros jugadores.

ESPAÑOL

Utilice las flechas arriba y abajo en su el control remoto o el teclado para seleccionar TV the language of screen menu and mensaje.

Seleccione el idioma de su preferencia.

ZONA HORARIA

HAWAII Use las flechas hacia arriba y hacia abajo en el control remote o el teclado del televisor para seleccionar su zona horaria local.

ALASKA

PACÍFICO

MONTAÑA

CENTRAL

ESTE

ATLÁNTICO

NEWFOUNDLAND

← ATRÁS

Seleccione el horario de zona de su localidad.

Bienvenido al asistente de configuración del

CONECTAR A INTERNET

SALTAR

← ATRÁS

Con las flechas del control remoto seleccione "Accept" para continuar con la configuración

When this television is connected to the internet, it will collect limited, non-personally identifiable information which will be sent to Mstar Semiconductor Inc. ("Mstar", including its successor) and its service providers. Certain of this information may be aggregated and shared with third party partners for business and product analysis purpose only. By clicking "Accept" you acknowledge and agree to the collection and sharing of this information as described in more detail in the "View Additional Details" section, as well as the automatic download of essential firmware/software updates. Please

POLIZA DE GARANTÍA

Descripción: _____

Modelo: _____

No. de serie: _____

Nombre del cliente: _____

Domicilio: _____

Ciudad: _____

Estado: _____

Fecha de compra: _____

Configuración del Televisor

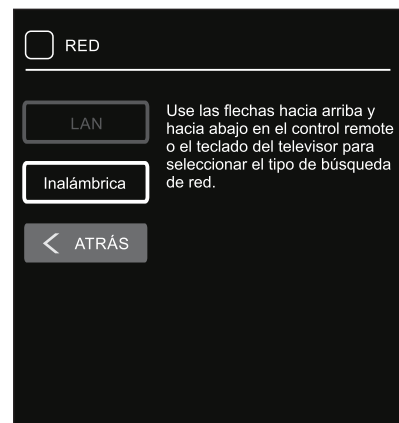
Bienvenido al asistente de configuración del

CONECTAR A INTERNET

SALTAR

← ATRÁS

Seleccione la opción de conectarse a internet si no desea conectarse seleccione "SALTAR", si desea hacer un cambio en la opción anterior seleccione "ATRÁS".



Seleccione el tipo de red que tenga disponible y confirme con el botón "OK".



Al seleccionar el tipo de red, si ésta se encuentra protegida por contraseña, deberá introducir la contraseña y seleccionar "CONECTAR" en la pantalla.



Seleccione "COMENZAR NETFLIX" si desea ir directamente al servicio de NETFLIX.

Sólo introduzca su cuenta de correo y contraseña de su cuenta NETFLIX.



Seleccione la primera opción si desea hacer uso de su videojuego o reproductor de películas favorito.

Seleccione la búsqueda de canales para sintonizar los canales aéreos de su ciudad.

TRANSMISIÓN

Elija entretenimiento de algunas aplicaciones pre cargadas o entre a la tienda de aplicaciones ZEASN donde podrá encontrar variedad de juegos y aplicaciones.

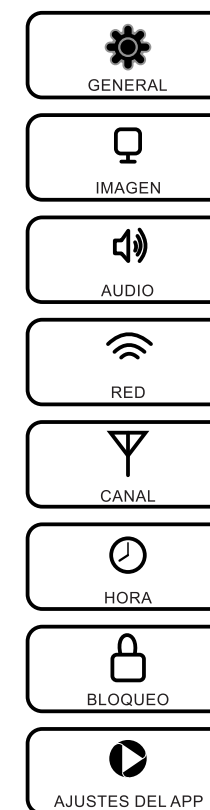


MIS MEDIOS

Reproduce las fotos, música y videos desde una memoria USB. Pulse "OK" o "SOURCE" en el control remoto para seleccionar USB.



AJUSTES DE TV



En los ajustes generales puede modificar el idioma del menú, la transparencia del menú, el zoom, ajuste de subtítulos, VGA si tiene el televisor conectado a una PC y restablecer la todos los ajustes hechos a la televisión.

En los ajustes de la imagen podrá modificar el modo de imagen, el brillo, contraste, el color, la definición, el tinte y la temperatura del color.

En los ajustes del audio podrá ajustar el modo de sonido, los sonidos bajos, agudos, graves, el balance en las bocinas, la salida de audio digital y el SAP.

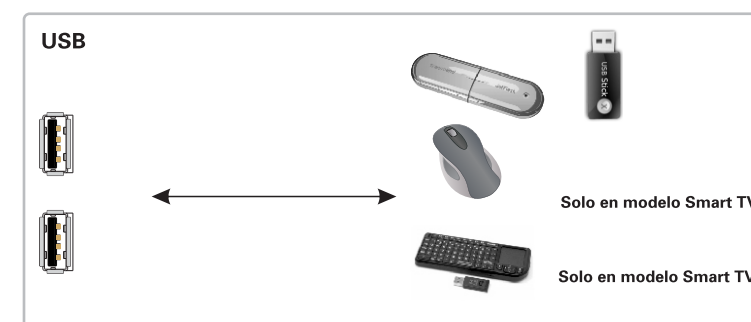
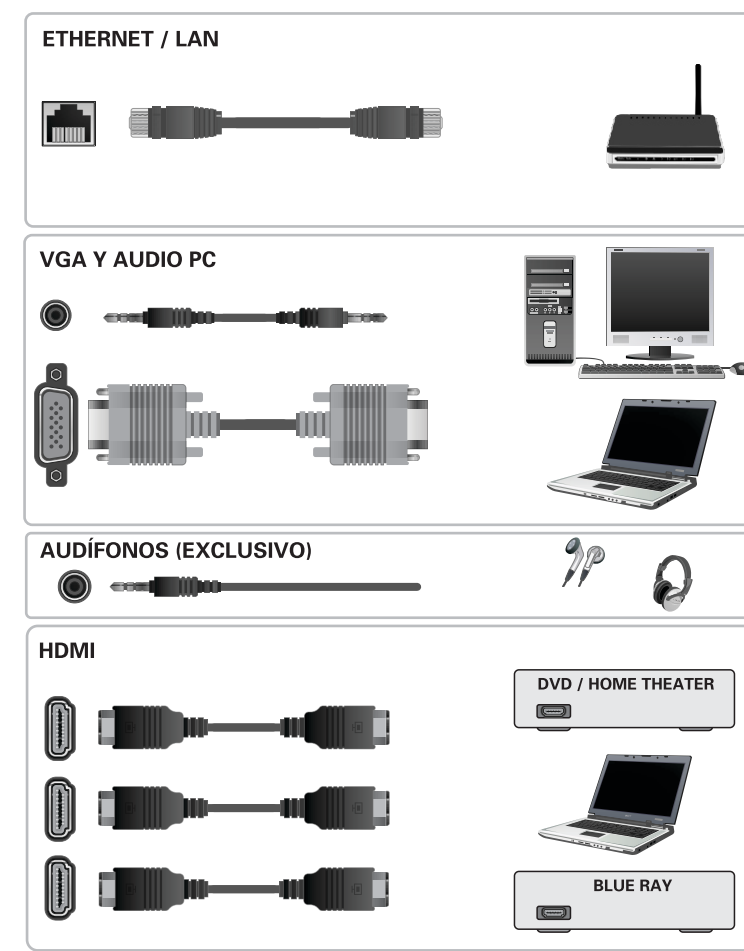
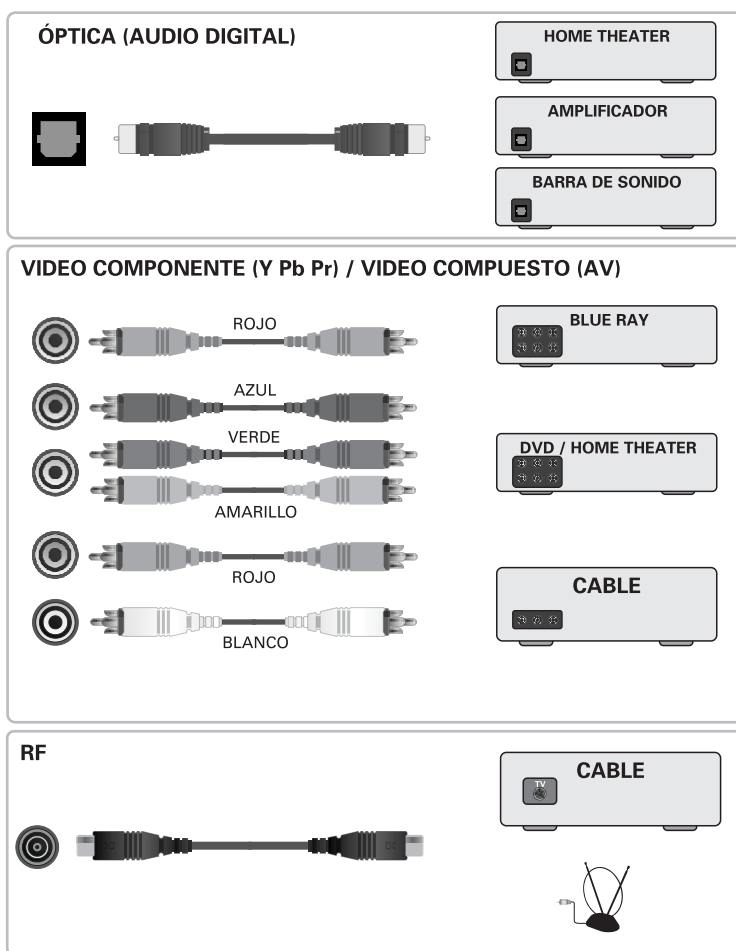
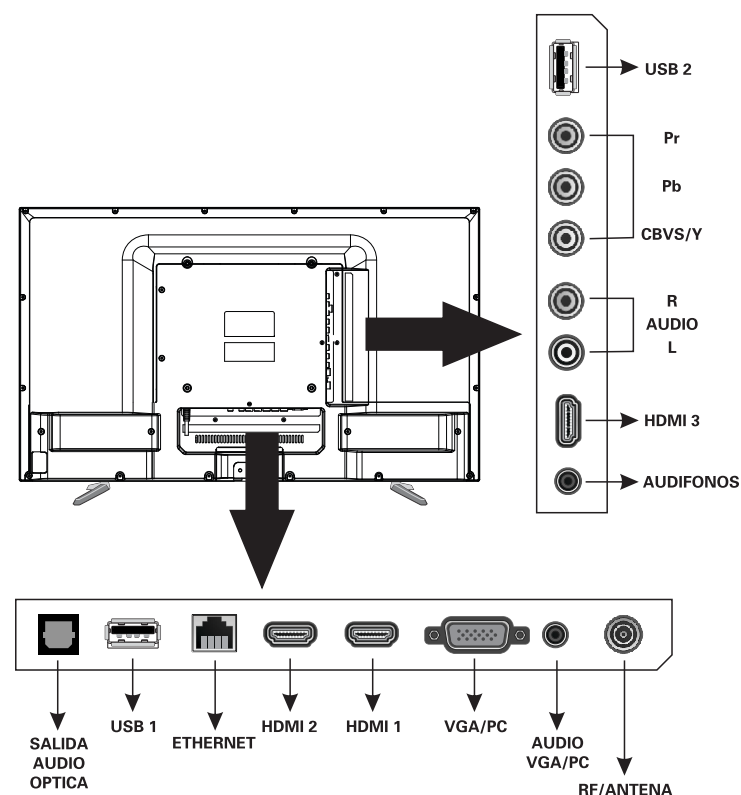
En el ajuste de red podrá cambiar de una red cableada a una red inalámbrica y también verificar el estado de su red.

En el ajuste de podrá cambiar de antena a cable en la recepción de su señal, hacer una búsqueda automática de canales, revisar su lista de canales favoritos y cambiar el nombre de los canales almacenados en su televisor.

En el ajuste de podrá ajustar el temporizador de apagado, el tiempo que es visible el menu en la pantalla, cambiar la el horario de la zona donde se encuentra y activar el horario de verano para que se ajuste la hora automáticamente.

Para acceder a este ajuste tendrá que introducir la siguiente contraseña predeterminada: 0000. Después tendrá acceso para cambiar el control parental en la programación del televisor.

En este ajuste deberá contactar al personal de servicio al cliente si presenta problemas al utilizar la aplicación de Netflix.



Especificaciones Electricas

32"
Área Visible 31.5" (80,01 cm)
100 - 240 V ca 50/60 Hz 80 W

39"
Área Visible 38.5" (97,79 cm)
100 - 240 V ca 50/60 Hz 80 W

50"
Área Visible 49.5" (125,73 cm)
100 - 240 V ca 50/60 Hz 100 W

Nota:
Las características del producto, especificaciones y apariencias están sujetas a cambios sin previo aviso.
Este documento sufre cambios periódicamente. Los cambios, inadecuaciones técnicas y errores tipográficos se corregirán en ediciones posteriores.